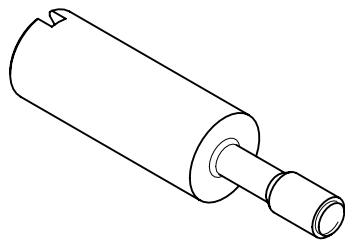
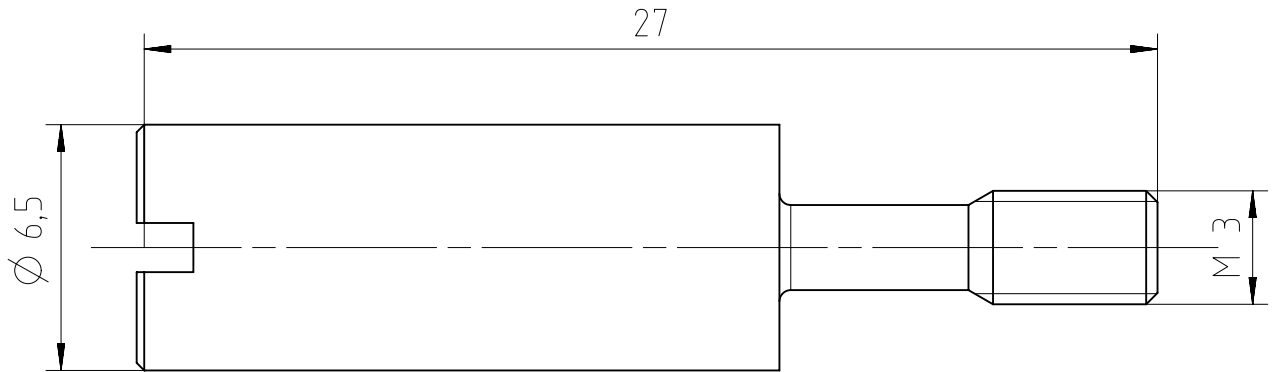


Copying of this document and giving it to others and the use or communication of the contents thereof, are forbidden without express authority. Offenders are liable to the payment of damages. All rights are reserved in the event of the grant of a patent or the registration of the utility model or design.



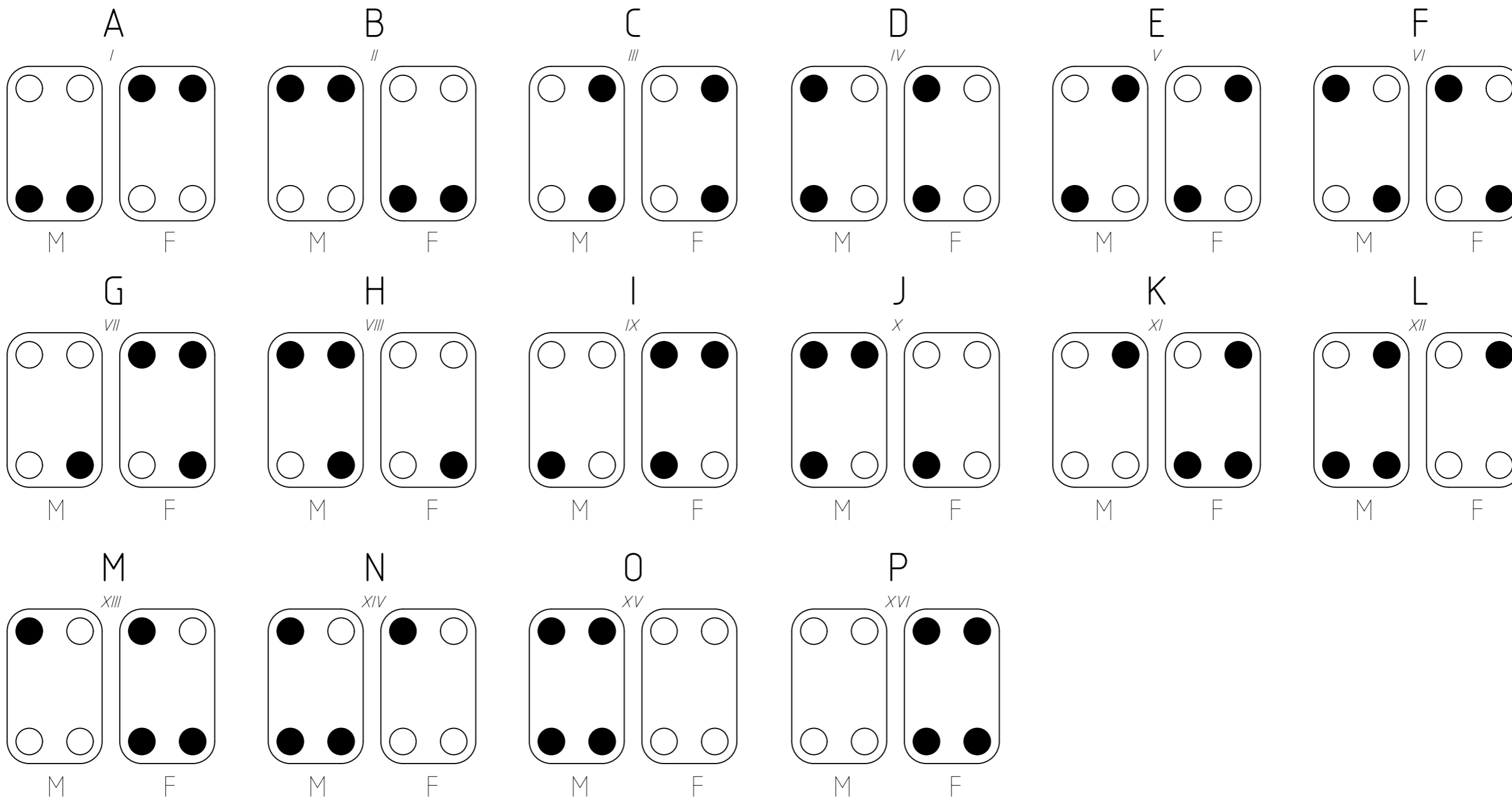
Material: Stahl, vernickelt  
material: steel, Ni-plated

Verpackungseinheit 10 Stk.  
Komponenten loose im PE Beutel  
packaging unit 10 pcs.  
components loose in poly bag

Weitergabe sowie Vervielfältigung dieser Unterlage, Verwertung und Mitteilung ihres Inhalts nicht gestattet, soweit nicht ausdrücklich zugestanden. Zuwiderhandlungen verpflichten zu Schadensersatz. Alle Rechte für den Fall der Patenterteilung oder Gebrauchsmuster-Eintragung vorbehalten.

Gewicht (errechnet) / Calc WT : 0,03 kg		Zul. Abw./Tolerances :		Maßstab / Scale : 5:1		A4					
Prüfmaß / Testdimension		ISO 2768-m				CUSTOMER DRAWING					
Teileindex / Partindexnumber:											
Bagatelle change:						Führungsbuchse guide bush					
		Gez.	09.09.2020	M   VN13 040 0008 1 X						Blatt / Sheet 1	
		Drawn	MTOLKSDORF								
		Status	Released								
		Gepr.	09.09.2020								
		Checked	MGRIMM	Ers. f. / Replacement for :		4 Bl.					
		<b>Amphenol Tuchel Industrial GmbH</b>									
01	202000003	09.09.2020	MTOLK								
Index	Änderung / Description	Datum / Date	Name								

Für Gehäuse mit einem Kontakteinsatz / for housing/hoods with one contact insert



Legende / explanation :

- Führungsstift / guide pin
- Führungsbuchse / guide socket
- M Stifteinsatz / male insert
- F Buchseneinsatz / female insert

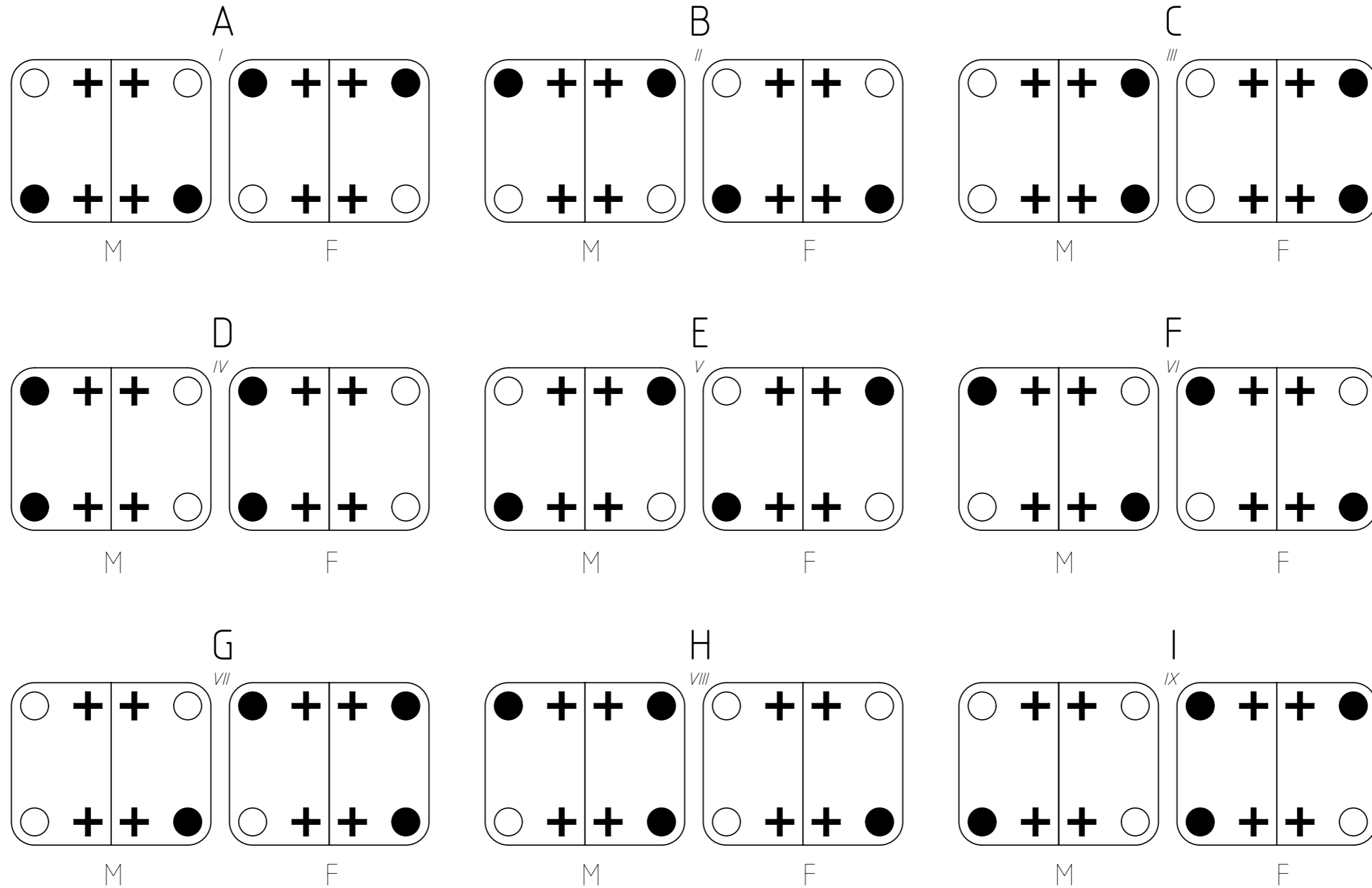
Gewicht (errechnet) / Calc WT : 0,03 kg		Zul. Abw./Tolerances :		Maßstab / Scale : 5:1		A3	
Prüfmaß / Testdimension		ISO 2768-m		DIN / ISO 13715		CUSTOMER DRAWING	
Teileindex / Partindexnumber:		Gez. 09.09.2020		Status Released		Führungsbuchse	
Bagatelle change:		Drawn MTOLKSDORF		Gepr. 09.09.2020		guide bush	
		Checked MGRIMM		Amphenol Tuchel Industrial GmbH		Blatt / Sheet 2	
01 202000003		09.09.2020 MTOLK		M VN13 040 0008 1 X		4 Bl.	
Index Änderung / Description		Datum / Date Name		Ers. f. / Replacement for :		NXM-V01	

Copying of this document and giving it to others and the use or communication of the contents thereof, are forbidden without express authority. Offenders are liable to the payment of damages. All rights are reserved in the event of the grant of a patent or the registration of the utility model or design.

Weitergabe sowie Vervielfältigung dieser Unterlage, Verwertung und Mitteilung ihres Inhalts nicht gestattet, soweit nicht ausdrücklich zugestanden. Zuwiderhandlungen verpflichten zu Schadensersatz. Alle Rechte für den Fall der Patenterteilung oder Gebrauchsmuster-Eintragung vorbehalten.

FAI2020-003491

Für Gehäuse mit zwei Kontakteinsätzen / for housing/hoods with two contact inserts



Legende / explanation :

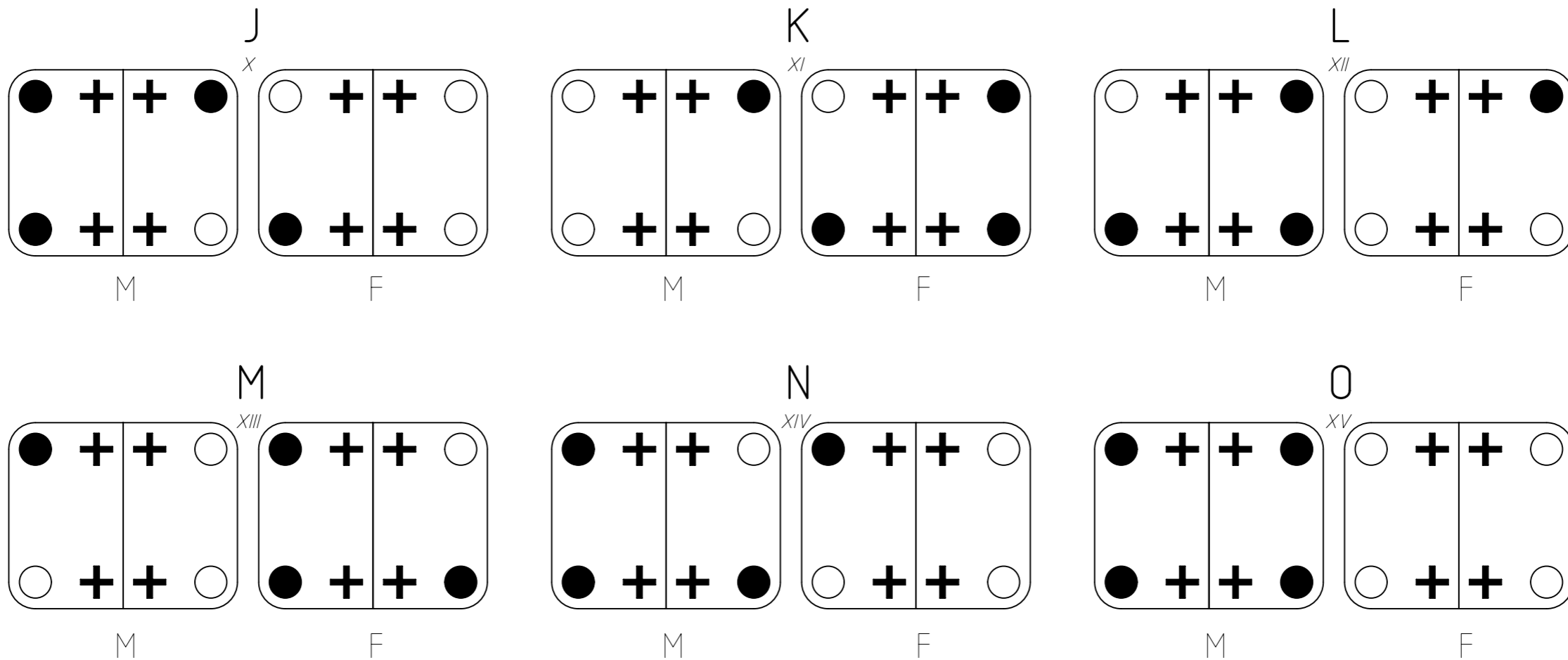
- Führungsstift / guide pin
- Führungsbuchse / guide socket
- ⊕ Befestigungsschraube / locking screw
- M Stifteinsatz / male insert
- F Buchseneinsatz / female insert

Gewicht (errechnet) / Calc WT: 0,03 kg		Zul. Abw./Tolerances:		Maßstab / Scale: 5:1	A3	
Prüfmaß / Testdimension		ISO 2768-m		CUSTOMER DRAWING		
Teileindex / Partindexnumber:		DIN / ISO 13715		Führungsbuchse		
Bagatelle change:		Gez. 09.09.2020		guide bush		
		Drawn MTOLKSDORF				
		Status Released				
		Gepr. 09.09.2020				
		Checked MGRIMM				
		<b>Amphenol Tuchel Industrial GmbH</b>		M VN13 040 0008 1 X		Blatt / Sheet 3
01	202000003	09.09.2020	MTOLK	Ers. f. / Replacement for:		4 Bl.
Index	Änderung / Description	Datum / Date	Name			

Weitergabe sowie Vervielfältigung dieser Unterlage, Verwertung und Mitteilung ihres Inhalts nicht gestattet, soweit nicht ausdrücklich zugestanden. Zuwiderhandlungen verpflichten zu Schadenersatz. Alle Rechte für den Fall der Patenterteilung oder Gebrauchsmuster-Eintragung vorbehalten.

Copying of this document and giving it to others and the use or communication of the contents thereof, are forbidden without express authority. Offenders are liable to the payment of damages. All rights are reserved in the event of the grant of a patent or the registration of the utility model or design.

Für Gehäuse mit zwei Kontakteinsätzen / for housing/hoods with two contact inserts



Legende / explanation :

- Führungsstift / guide pin
- Führungsbuchse / guide socket
- ⊕ Befestigungsschraube / locking screw
- M Stifteinsatz / male insert
- F Buchseneinsatz / female insert

Gewicht (errechnet) / Calc WT: 0,03 kg		Zul. Abw./Tolerances:		Maßstab / Scale: 5:1		A3			
Prüfmaß / Testdimension		ISO 2768-m		DIN / ISO 13715		CUSTOMER DRAWING			
Teileindex / Partindexnumber:		Gez. 09.09.2020		Drawn MTOLKSDORF		Führungsbuchse guide bush			
Bagatelle change:		Status Released		Gepr. 09.09.2020					
		Checked MGRIMM		<b>Amphenol Tuchel Industrial GmbH</b>		M VN13 040 0008 1 X		Blatt / Sheet 4	
01 202000003		09.09.2020		MTOLK		Ers. f. / Replacement for:		4 Bl.	
Index		Änderung / Description		Datum / Date		Name		NXM-V01	

Weitergabe sowie Vervielfältigung dieser Unterlage, Verwertung und Mitteilung ihres Inhalts nicht gestattet, soweit nicht ausdrücklich zugestanden. Zuwiderhandlungen verpflichten zu Schadenersatz. Alle Rechte für den Fall der Patenterteilung oder Gebrauchsmuster-Eintragung vorbehalten.

Copying of this document and giving it to others and the use or communication of the contents thereof, are forbidden without express authority. Offenders are liable to the payment of damages. All rights are reserved in the event of the grant of a patent or the registration of the utility model or design.