



213 x 239 x 209,5 mm 8,38 x 9,41 x 8,24 "

DONNÉES TECHNIQUES - TECHNICAL DATA - TECHNISCHE DATEN

Poids : 6,5 Kg / 14,37 Lb
 Carcasse en Aluminium
 Turbine en métal
 Durée de vie L-10 à 40°C :
 25.000 heures
 Température de fonctionnement :
 -10 / +70 °C
 Température de stockage :
 -54 / +85°C
 Type de connexion : Fils
 Approuvé GAM T1
 IP40

OPTIONS
 Tachymètre
 Autres niveaux IP
 Protection brouillard salin
 Protection contre chocs et vibrations
 Application marine
 Plage de température étendue
 Autres tensions
 Sécurité centrifuge

Weight: 6,5 Kg / 14,37 Lb
 Housing in Aluminium
 Turbine in metal
 L-10 life expectancy at 40°C:
 25.000 hours
 Operating temperature range:
 -10 / +70 °C
 Storage temperature:
 -54 / +85°C
 Connection: Leads
 GAM T1 listed
 IP40

OPTIONS
 Speed sensor
 Other IP levels
 Salt spray protection
 Shocks and vibrations protection
 Marine application
 Wide temperature range
 Other voltages
 Safety switch

Gewicht: 6,5 Kg / 14,37 Lb
 Gehäuse aus Aluminium
 Laufrad aus Metall
 L-10 Lebensdauer um 40°C:
 25.000 Stunden
 Betriebstemperatur:
 -10 / +70 °C
 Lagertemperatur:
 -54 / +85°C
 Anschluß: Kabel
 GAM T1 genehmigt
 IP40

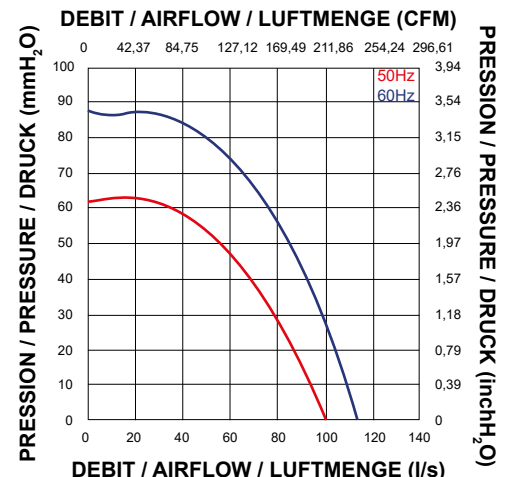
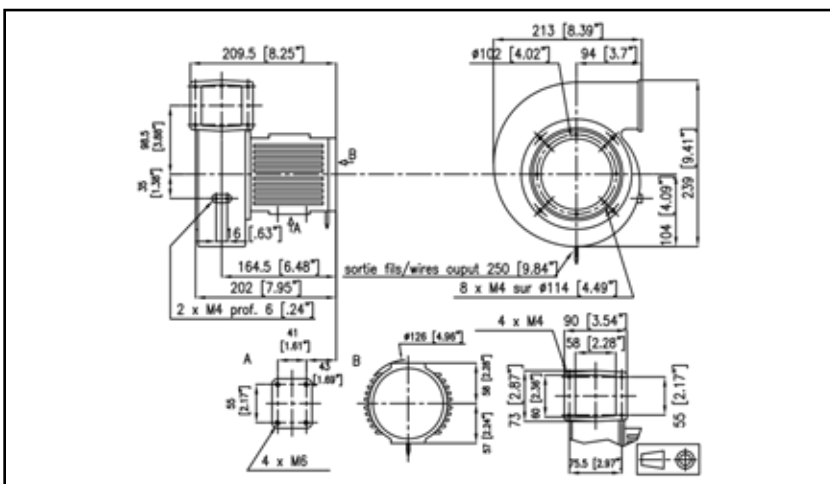
OPTIONEN
 Tachometer
 Andere IP Ebenen
 Salz Nebel Schutz
 Schock und Vibrationen Schutz
 Marine Anwendung
 Hohe Temperaturbereich
 Andere Spannungen
 Safety switch

DONNÉES ÉLECTRIQUES ET AÉRAULIQUES - ELECTRICAL AND AERAILIC DATA - ELEKTRISCHE UND LUFTECHNISCHE DATEN

Code article Part number Artikelnummer	U	f	~	Airflow		Pressure		n	IN	P		
	V	Hz		l/s	CFM	mm H ₂ O	inch H ₂ O	RPM	A	W	µF	
661CHL016DC13	220	50	3	100	212	61	2,40	2850	68,0	0,70	150	
	380	50	3	100	212	61	2,40	2850	68,0	0,40	150	
	220	60	3	115	244	86	3,38	3250	70,5	0,80	225	
	380	60	3	115	244	86	3,38	3250	70,5	0,46	225	
	220	50	1	100	212	61	2,40	2850	68,0	0,75	155	10
	380	50	1	100	212	61	2,40	2850	68,0	0,45	155	3,2
	220	60	1	115	244	86	3,38	3250	70,5	1,10	240	10
	380	60	1	115	244	86	3,38	3250	70,5	0,65	240	3,2

AC CENTRIFUGAL

ENCOMBREMENT ET COURBE AÉRAULIQUE - DIMENSIONS AND AIRFLOW CURVE - MASSE UND LUFTKURVE



Document non contractuel. Toutes les données de cette page sont sujettes à modifications sans préavis. Photo uniquement pour information. Catalogue pour usage professionnel uniquement.
 Non contractual document. All data mentioned on this page are subject to change without prior notice. Picture for information only. Catalogue for professional use only.
 Unverbindliches Dokument. Alle Daten auf diese Seite können sich jederzeit ändern. Bild nur zur Information. Katalog nur für professionelle Verwendung.