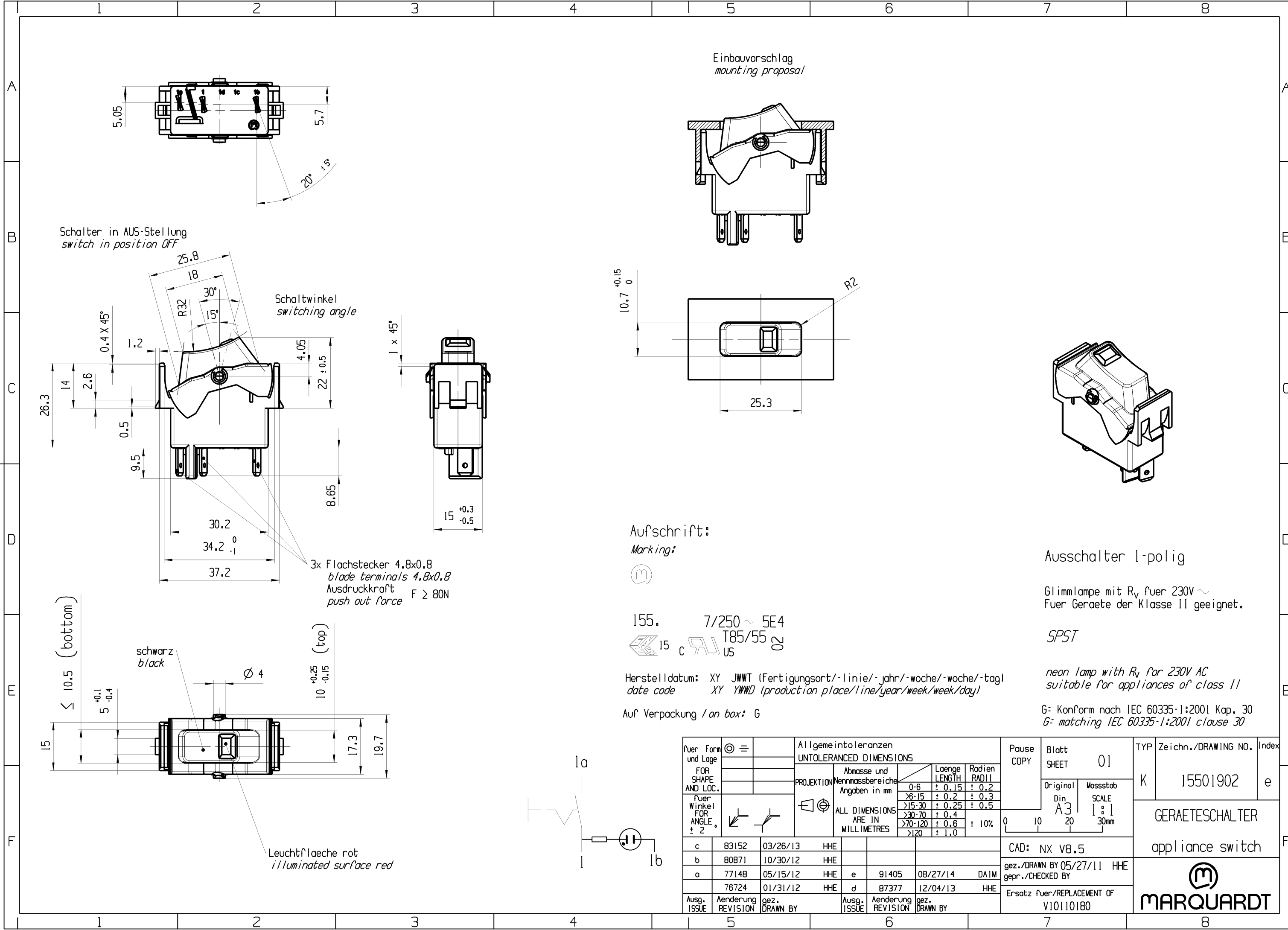


© THIS DRAWING IS THE EXCLUSIVE PROPERTY OF MARQUARDT. WITHOUT THEIR CONSENT IT MAY NOT BE REPRODUCED OR GIVEN TO THIRD PARTIES.

CONFIDENTIAL

VERTRAULICH

© Alle Rechte bei Marquardt, auch fuer den Fall von Schutzrechtsverletzungen. Jede Veruegungsbefugnis, wie Kopier- und Weitergaberecht, bei uns.



Schalter in AUS-Stellung  
switch in position OFF

Schaltwinkel  
switching angle

Einbauvorschlag  
mounting proposal

3x Flachstecker 4.8x0.8  
blade terminals 4.8x0.8  
Ausdruckkraft F ≥ 80N  
push out force

schwarz  
black

Leuchtflaeche rot  
illuminated surface red

Aufschrift:  
Marking:

155. 7/250 ~ 5E4  
T85/55  
15 c RU US

Herstelldatum: XY JWWT (Fertigungsort/-linie/-jahr/-woche/-woche/-tag)  
date code XY YWWW (production place/line/year/week/week/day)

Auf Verpackung / on box: G

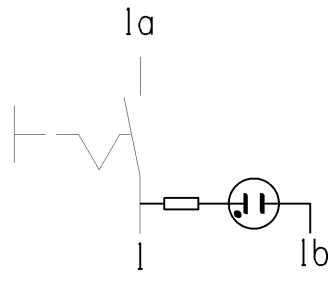
Ausschalter 1-polig

Glimmlampe mit R<sub>V</sub> fuer 230V ~  
Fuer Gerate der Klasse II geeignet.

SPST

neon lamp with R<sub>V</sub> for 230V AC  
suitable for appliances of class II

G: Konform nach IEC 60335-1:2001 Kap. 30  
G: matching IEC 60335-1:2001 clause 30



Fuer Form und Lage FOR SHAPE AND LOC.	PROJEKTION	Allgemeintoleranzen UNTOLERANCED DIMENSIONS				Pause COPY	Blatt SHEET 01	TYP K	Zeichn./DRAWING NO. 15501902	Index e	
		Abmasse und Angaben in mm	Laenge LENGTH	Radien RADII	ALLE DIMENSIONS ARE IN MILLIMETRES						
Fuer Winkel FOR ANGLE ± 2		0-6 ± 0.15 ± 0.2	7-15 ± 0.2 ± 0.3	15-30 ± 0.25 ± 0.5	>30-70 ± 0.4	70-120 ± 0.6	>120 ± 1.0	SCALE 1:1	GERAETESCHALTER appliance switch		
c 83152	03/26/13	HHE			CAD: NX V8.5		Ersatz fuer/REPLACEMENT OF V10110180		MARQUARDT		
b 80871	10/30/12	HHE			gez./DRAWN BY 05/27/11 HHE						
a 77148	05/15/12	HHE	e	91405	08/27/14	DAIM					
	76724	01/31/12	HHE	d	87377	12/04/13	HHE				
Ausg. ISSUE	Aenderung REVISION	gez. DRAWN BY		Ausg. ISSUE	Aenderung REVISION	gez. DRAWN BY					